

MOBILI ARTISTICI  
e comuni

ARREDAMENTI COMPLETI PER  
APPARTAMENTI E NEGOZI

Modelli Decorativi  
Disegni - Intagli

Gironi, Giordano & Verdelli

Milano (22), 10 Luglio 1924  
Via Alfeguardia, 2

On. Giunta Municipale di Legnano

Si pregiamo sottoporvi il  
preventivo per mobili da l'one matrimoni, in stile,  
eseguiti in legno noce; con parti laccate e fodrine  
legno compensato impiallacciato, lucidi finiti antichi,  
con intagli; come da nostri disegni, composto:

- N° 1 Tavolo Presidenziale di m  $2.20 \times 1.10$  con coperchio compensato  
laccato, altre parti massicce
- " 1 Mobile a 2 ante e da 3 parti fodrinato, coperchio  
inclinato, m  $1.70 \times 0.60$
- Boiserie per tutte le pareti, circa m 15, alta 1.30 fodrinata
- " 1 Cramente a colonne di m  $3.50 \times 1.30$  con parte superiore  
imbottita coperta in pelle.
- " 1 Canapè di m  $2.20 \times 0.70$  coperto in pelle marocchino o vacca  
con sedile elastico quadrato con bottoni sfidati
- " 1 Grande poltrona Presidenziale idem di m  $0.95 \times 0.75$   
con schienale del comune nello schienale
- " 4 Poltrone per sposi e testimoni idem di m  $0.75 \times 0.70$
- " 12 Sedie idem
- " 1 Grande cornice

Sagome per pannelli da applicare alle pareti  
Lavoro eseguito a perfetta regola d'arte, consegnato  
e posto in opera a Legnano, al prezzo complessivo  
di L. 48000 (quarantottomila)

In attesa di Vostra conferma, salutiamo distintamente

GIRONI, GIORDANO, VERDELLI  
*Giordano*



OGGETTO

Sat4  
matrimoni

Risposta al N. \_\_\_\_\_

del \_\_\_\_\_

Allegati N. \_\_\_\_\_

Sig.  
Alfaro Achille  
Via Garour  
Città

Minutato \_\_\_\_\_

Copiato da \_\_\_\_\_

Legnano, addì 20 Gen - 1926

Con Venendi la ditta  
Gioli avrà completamente  
ultimato i sui lavori. -

Il Sig. Alfaro intende  
assolutamente che per la  
meta di febbraio sia tutto  
finito. -

Quora quindi che la ditta  
provveda al migliore non più  
fanti di Lunedì la poss delle  
fapeerie e dei rivestimenti. -

Il lavoro doveva essere  
completato in dicembre e  
siamo già in ritardo di oltre  
un mese. ~~Il~~ ~~no~~ ~~avut~~ già  
avuto occasione di mi porri  
ad iniziare e ~~desiderando~~  
~~non~~ ~~assolutamente~~ ~~che~~  
~~questi~~ ~~si~~ vogliono provvedere. -

Gradirei un cenno di  
amplificazione o meglio  
il pronto inizio del lavoro. -

Con ancora

for mon



C I T T A' D I L E G N A N O

UFFICIO TECNICO

SALA PER LA CELEBRAZIONE MATRIMONI.--

In seguito ad incarico ricevuto dall'Ill. Sig. Sindaco, questo ufficio ha richiesto a ditte specializzate i preventivi di spesa per l'arredamento della sala per la celebrazione dei matrimoni da ricavarsi nei locali a piano terreno del palazzo Comunale a destra dell'ingresso attuale. Fra le sistemazioni progettate, per quanto riguarda l'arredamento l'ufficio ritiene buona e sufficiente quella del tipo della Ditta

per la quale è prevista una spesa di L. 30.000.-

Dall'unito disegno prospettivo appare abbastanza chiaramente quale sarà la futura sistemazione della sala.

Per le opere accessorie da muratore, decoratore e stuccatore e pittore l'ufficio ha previsto una spesa di L. 20.000.- ritenendo di dover fare una sistemazione artisticamente decorosa e nello stesso tempo non eccessivamente costosa.

Riassumendo la spesa totale prevista in via di massima per la sistemazione e arredamento della nuova sala dei matrimoni è di L. 50.000.- Come si è sopra avvertito il progetto che accompagna la presente è solo di massima e prima di iniziare i lavori l'uffi-



cio dovrà fare nuovi studi e nuove trattative.

Legnano, 14 Dicembre 1924

IL GEOMETRA COMUNALE





# Municipio di Legnano

---

## UFFICIO TECNICO

---

PREVENTIVO PER OPERE DI ADATTAMENTO E AMMOBILIAMENTO DELLA  
SALA DI MATRIMONI AL PIANO TERRENO DEL PALAZZO MUNICIPALE.-

---



Legnano, li 11 Dicembre 1924



DATA	N.	DESCRIZIONE DEL LAVORO	UNITÀ DI MISURA	QUANTITÀ	PREZZO UNITARIO	IMPORTO
	1	Grande tavola m. 1.90 x 1.00 coperchio sagomato, ricoperto in panno, fascia intaglio, co- lonne tornite, capitelli inta- gliati, parte posteriore a cas- setti, predella di rialzo sago- mata e ricoperta in molettone.	Nº	1		
	2	Leggio doppio, coperchio rico- perto in panno, fascia fodrina capitelli intaglio con colonne, parte posteriore a tiretti.	"	1		
	3	Divisione per sala del pubblico fodrinata con colonne a capitel- lo intagliato 2 entrate a cordo- ni con placche e anelloni	"	1		
	4	Grande poltrona pel Sindaco, in- tagliata, sedile elastico schie- nale e braccioli imbottiti e coperta in pelle	"	1		
	5	Poltrone per sposi, id. come so- pra	"	2		
	6	Sedie sedili elastici, schie- nali imbottiti coperti in pelle	"	12		
	7	Divano a tre posti idem come sopra	"	1		
	8	Sottofinestre fodrinare e sa- gomate	"	2		
	9	Zoccolo sagomato intorno alle pareti alto m. 0.40	"	1		
	10	Quadro grande con cornice in- tagliata con effige S.M. il Re con vetro	"	1		
	11	Stoie in tela medioevale con ricami in istile del mobilio				

DATA	N.	DESCRIZIONE DEL LAVORO	UNITÀ DI MISURA	QUANTITÀ	PREZZO UNITARIO	IMPORTO
		per finestre	Nº	2		
		il tutto di legno noce di 1 <sup>a</sup> qualità lucidato antico.				L. 30000.-
	12	Opere varie stuccatore, decora- tore e pittore				" 20000.-
		TOTALE				L. 50000.-



Legnano, addì 16 gennaio 1925

OGGETTO

Conferenza di  
ordinazioni  
biologiche

Risposta al N.  
del

Allegati N.

Sig.  
Linoletum  
Via Carlo Alberto 23  
Milano (6)

Minutato

Copiato da

*Giulio Borelli*

Per riguardo a pag. 13 correte  
Vi conferiamo l'ordinazione per  
la fornitura e poi in opera di  
circa n. 200 (percento) di parimenti  
in Linoletum <sup>una parte</sup> degli uff. i nuovi ospiti  
di queste città.

Allo scopo fornito me della qualità  
V al punto cominciato in opera  
di 122.50 al n. più la trasferta  
agli operai come alla vostra 18 novembre  
1914.

Per quanto riguarda i pagamenti ~~non~~  
~~non si è mai fatto un conto di~~  
facilitazioni facciamo le condizioni  
volte praticate a tutti i prestare  
e cioè 80% a lavori ultimati.

20% due mesi dopo l'ultimazione.  
Per l'inizio dei lavori si tiene il graticcio  
dobbiamo finire il 15 corrente  
dovrà finire cioè il 15 cor.  
Avvertiamo però che essi dovranno  
essere espletati in due o tre alla



di stare di circa giorni 10 ma da quel che.

Con amore mio

Il tuo  
Alfred



FILIALI:

ITALIA

**MILANO:**

Via Carlo Alberto, 23

**TRIESTE:**

Corso Vitt. Emanuele III N. 2

**FIUME:**

Corso Vitt. Emanuele III N. 6

AUSTRIA

**VIENNA:**

VIII. Lerchenfelderstrasse N. 164

IX. Alserstrasse N. 20

IX. Alserbachstrasse N. 12

XVII. Calvarienberggasse N. 46

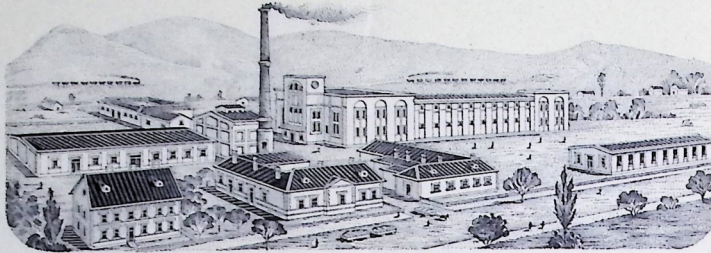
**LINZ:**

Landstrasse N. 48

**SALISBURGO:**

Platzl N. 2

**„Linoleum„**  
**LEOPOLDO HAAS**



INDUSTRIA

**LINOLEUM-TELECERATE - MANTELLI IMPERMEABILI**

FILIALE DI **MILANO (6)** - VIA CARLO ALBERTO, 23

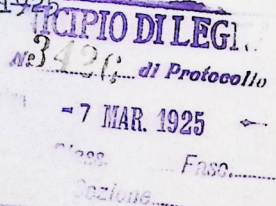
Raccomandata

Milano 6 Marzo 1925

Spett. Comune di

L<sub>1</sub> e g n a n o

Ufficio Tecnico



Con riferimento al pregiato vostro ordine N. 628 di protocollo, di data 16 Gennaio a.c., abbiamo il piacere di informarvi, che abbiamo eseguito la pavimentazione dei locali consaputi e ci permettiamo di presentarvi qui allegato la nostra relativa fattura.

Verificata la stessa vi preghiamo di ordinare a sensi delle condizioni stabilite e confermate con la suddetta vostra, l'emissione d'un mandato a nostro favore nell'ammontare dell'80% dell'importo della nostra fattura. Per il 20% rimanenti, ci permetteremo di chiedere il secondo mandato due mesi data dalla consegna.

Ringraziando sentitamente e sempre ai vostri pregiati ordini, ci professiamo devotissimi.

**Leopoldo Haas**  
**FILIALE C. ALBERTO**

Allegata Una fattura.



FILIALI:

ITALIA

**MILANO:**

Via Carlo Alberto, 23

**TRIESTE:**

Corso Vitt. Emanuele III N. 2

**FIUME:**

Corso Vitt. Emanuele III N. 6

AUSTRIA

**VIENNA:**

VIII. Lerchenfelderstrasse N. 164

IX. Alserstrasse N. 20

IX. Alserbachstrasse N. 12

XVII. Calvarienberggasse N. 46

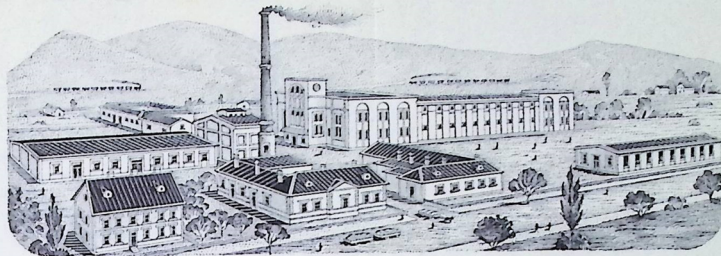
**LINZ:**

Landstrasse N. 48

**SALISBURGO:**

Platzl N. 2

**Linoleum,,**  
**LEOPOLDO HAAS**



INDUSTRIA

**LINOLEUM-TELECERATE-MANTELLI IMPERMEABILI**

FILIALE DI **MILANO (6)** - VIA CARLO ALBERTO, 23

Milano 13 Gennaio 1925

FILIALI

UNGHERIA

**BUDAPEST:**

VII. Rackoczy-ut. 24

V. Lipot-körut. 24

IX. Ferenc-körut. 36

VI. Erzsébet-körut. 28

VII. Baross-ter. 16

**GYOR:**

Baross-utca, 18

**DEBRECZEN:**

Ferencz-Jossef, 58

ROMANIA

**TIMISVARA:**

Bulev. Regele Ferdinand. 7

**ORADEA MARE:**

Ulica Regele Ferdinand. 5

**CLUJ:**

Strada Universitate, 1

POLONIA

**LEOPOLI:**

Ulica Legionów, 3

**MUNICIPIO DI LEGNANO**

N. 628 di Protocollo

Arrivo 14 GEN 1925

Spett.

Comune di

Legnano

Ufficio Tecnico

In seguito alla gradita vostra richiesta, abbiamo il piacere di presentarvi il conto preventivo per la pavimentazione con linoleum di 10 locali appartenenti alla sede di Codesto Municipio, come segue:

Complessivi mq. 300 circa di linoleum tinta unita naturale (matron) qualità III, appar campione, a L. 30.50 in opera per ogni metro quadrato ..... L. 9150.==  
Spese per viaggio di andata e ritorno, trasporto del linoleum e trasferta degli operai a carico vostro e che verranno conteggiate a suo tempo, cioè a lavoro consegnato.

Il suddetto prezzo unitario risulta da una calcolazione speciale data l'importanza del lavoro e la qualità del linoleum, assicurando che il lavoro verrà eseguito a perfetta regola d'arte a vostra piena soddisfazione.

Considerata l'entità della fornitura, ci permettiamo di pregare Cod. Spett. Comune, di assegnarci prima dell'inizio dei lavori il 50% del suddetto importo, mentre l'altra metà sarà da pagarsi entro 30 giorni dalla presentazione della nostra relativa fattura.

Per l'inizio dei lavori vorremmo fissare il giorno 19 o 20 corr. mese e mentre preghiamo di darcene il vostro benestare, passiamo a segnarci con distinta stima.

Per la qualità V.a, come da prezzo concordato meno una riduzione del prezzo di posa di 0.50 Lire 22.50 il metro quadrato in opera.

Condizioni come sopra.

Leopoldo Haas

LEOPOLDO HAAS









IMPRESA VERNICIATUPE  
A GUIDI. - LEGNANO

n° 36



Op. H. Giunta - Comune di Legnano

Preventivo - Sala Pubblica -

- Per N. 1 grande tavola di  $161.90 \times 1. =$  copertina sagomata ricoperta in panno, fascia intagliata colonne tornite, capitelli intagliati, parte posteriore a casetti, predella di rialzo sagomata e ricoperta in mo. lottone.
- N. 1 Leggio doppio copertina ricoperta in panno glassia, fodine capitelli intagliati con colonne, parte posteriore a tirretti.
- N. 1 Divisorio p. sala del pubblico, fodinato con colonne a capitelli intagliati 2 entrate a cordoni con placche e anelloni.
- N. 1 grande poltrona per Sindaco intagliata, sedile elastico, schienale e braccioli imbottiti e coperta in pelle.
- N. 2 Poltrone p. sposi idem come sopra.
- " 12 Sedie sedili elastici, schienali imbottiti coperti in pelle.
- " 1 Canape a tre <sup>divano</sup> ~~piu~~ <sup>posti</sup> idem come sopra.
- " 2 Sottogineste fodinate e sagomate.



N.1 Console saronato intorno alle pareti  
sala alt. 0.40

N.1 Quadro grande cornice intagliato  
con effig. S. M. il Re con retro

N.2 Stoves in tela Medievale con ricami  
in stile mobiliario (p. 2 finestre)

Detto lavoro verrà costruito in perfetta  
regola d'arte come da disegno present.  
Vatoni, tutto in legno noce di prima  
lucidato antico p. la somma di L. 30.000.=  
(Dieci lire trentamila)

In attesa di gradita  
conferma ringrazio anticipatamente ecc.

Caffora

(18 Luglio 1924)

(Archivio n. 5  
prof. Nicotini)



N. \_\_\_\_\_ Protoc. generale

OGGETTO

Parimento  
Sala mat-  
monii

Risposta al N. \_\_\_\_\_

del \_\_\_\_\_

Allegati N. \_\_\_\_\_

Sig.

Ray Paul Ceponi  
Parimento  
Malmste

Minutato \_\_\_\_\_

Copiato da \_\_\_\_\_

Legnano, addì 27 ~~ott~~ 192/

favore rassegnarsi  
con preventivo per  
la contrazione di un  
parimento a parquet  
in armature di  
rovere Slavonia di prima  
a spingere con faglia  
e bordura.

Il parimento dovrà  
essere contratto in  
un locale delle  
dimensioni di mt 5,50 x 12,50

Con osservanza  
L'ing. Com-  
pagnoni



OGGETTO

Mobili  
Sala dei  
matrimoni

Risposta al N.

del

Allegati N.

Sig. Litt?

Alvaro Achille

Via Caroux 6

Citta

Minutato

Copiato da

Legnano, addì

192

La Giunta Municipale  
con sua deliberazione  
in data 5 Luglio 1925 n. 278  
ha affidato a Coletta Fetti &  
ditto la fornitura dei  
mobili per la Sala  
dei matrimoni sulla  
base del preventivo  
di Coletta Fetti & ditto  
in data 24 - Giugno 1925; -  
di 36.500  
colle modificazioni approvate  
e cioè i capricci del legno  
e dei tavoli d'oro e  
in noce.

Naturalmente trattandosi  
di lavoro di una discreta  
importanza artistica il cui  
prezzo deve risultare da  
una accurata scelta del  
materiale e da una attenta  
lavorazione; la Giunta  
si riserva la precisa  
valutazione a lavoro ultimato  
e inappuntato.  
Con approvazione  
Il Sindaco  
Achille



OGGETTO

Parimento  
Sala matrimoni

Risposta al N. ....

del .....

Allegati N. ....

Sig.

Vignati Enrico  
Via Venezia 10  
Città

Minutato

Copiato da

Legnano, addì

6.10.1925

1925

Avvolgendo il V preventivo  
in data di 20.10.25. si  
passiamo ordinazione di  
circa mq 70 di parimento  
~~in ro~~ in tavollette rovere  
Stavonoi e Spinapese I (min.)  
poste in opera da armature  
di travetti alite al prezzo  
di \$ 72 p. mq -  
Le tavollette dovranno  
essere assolutamente prive  
di nodi o di altre imperfezioni.  
Nel prezzo è compreso  
la sematura e primo  
meratura -

Con am  
Il Sindaco  
L. L. L.



# Vignati Enrico

(Succ. Ing. ANNONI)

Fabbrica piastrelle in cemento

LEGNANO  
VIA VENEZIA N. 10

Legnano, li 21 Ottobre 1925

Spett.le Off. Ingeg. Ceccheri

Legnano

In relazione alla richiesta per la posa in opera di  
un pavimento in questa Off. Comune, mi prego sott.  
porre il seguente preventivo:

Pavimento a spina per in armatura rotine slastonia 1<sup>a</sup> nella  
sua nota 2.79.- il mq.

Pavimento a spina per in armatura rotine slastonia comune  
vale 1<sup>a</sup> 2.67.- il mq. - Lavoro eseguito colla massima cura.

In attesa di vostra conferma rispettivamente sottoscritta.

*Vignati*

*Legnano*

Per il lavoro

Boiseries 10000

2.5000

280000

420/100

11 25

40

45

Per telegrammi: Vignati Enrico - Legnano



N. 10731 Protoc. generale

OGGETTO

decorazione  
Salone  
matrimoniali

Risposta al N. \_\_\_\_\_

del \_\_\_\_\_

Allegati N. \_\_\_\_\_

Sig.

Giudi Paolo

Città \_\_\_\_\_

Minutato \_\_\_\_\_

Copiato da \_\_\_\_\_

Legnano, addì ~~31~~ <sup>24</sup> luglio 1921

La Giunta Municipale  
nella sua seduta del  
8. luglio u. s. ha affidato  
a cooberto Hettz di  
la decorazione dello  
dei matrimoni secondo  
il preventivo in data  
5-6-1725 e secondo il  
tipo presentato -

Il costo del lavoro è  
espresso in detto preventivo  
in  $\text{fr. } 22500 =$  che il  
Sig. Autore intende ridurne  
a  $\text{fr. } 20000$  -

Ma trattandosi di  
di lavoro di cui è difficile  
una esatta valutazione sulla  
semplice scorta dei tipi  
e delle dimensioni la  
Amministrazione si  
riserva la liquidazione a  
lavori ultimati.

con approvazione  
Il Sindaco  
[Signature]





## MUNICIPIO DI LEGNANO

Legnano, li 13 Luglio 1925

Al Capo della Sezione Ufficio Tecnico

perchè provveda secondo le sue attribuzioni, si comunica che con sua deliberazione del 8 Luglio 1925 N°297

la Giunta Municipale ha deliberato di affidare a trattativa privata la decorazione a stucco e di altri lavori di verniciatura della Sala dei Matrimoni alla ditta Guidi, e la fornitura dei mobili occorrenti alla ditta Alloro alle condizioni tutte risultanti dalle offerte rispettivamente presentate dalle predette Ditte in data 5 e 24 Giugno 1925.

IL SEGRETARIO CAPO



5/6/1925

192

pett. Municipio di

LEGNANO

Facendo seguito agli accordi avuti di presenza nel vs/ Ufficio Tecnico, la ns/ Impresa qui sotto espone sua migliore offerta per la decorazione a stucco della nuova sala Matrimonio, da eseguirsi nel Palazzo Comunale di codesta Città, e all'uopo unisce N° 2 progetti in attesa di decisione in merito.

DESCRIZIONE DEI LAVORI DA ESEGUIRSI

- ( 1 ) Spalmatura completa del soffitto e delle pareti, squarci, porte, finestre, in stucco Platier.
- ( 2 ) Sagomatura a rilievo con formazione di fascie, ornati e rosoni, come da bozzetto a disegno in matita.
- ( 3 ) Formazione di riquadri con fascio a rilievo alle pareti.
- ( 4 ) Tinteggiatura completa a bianco fisso e colla al soffitto e diverse intonazione di tinte.
- ( 5 ) Verniciatura completa alle pareti a tre e più riprese, in smalto opaco previo preparazione a colla del fondo.
- ( 6 ) Verniciatura completa di tutti i serramenti interni, zoccoli zoccolini ecc. a due riprese di smalto opaco con ribasso di tinte ai fondini, previo accurata preparazione del fondo e regolare rasatura di gesso e colla.

Il prezzo a forfait completo per tutte le opere  
(ventidue milacinquecento)      € di L. 22.500, --

- ( 7 ) Il tutto come sopra, e precisamente riferendosi ai paragrafi I-2-3-4-5-6, ma come da disegno del bozzetto in fotografia il prezzo a forfait completo per tutte le opere  
(dieciannove milacinquecento)      € di L. 19.500, --

I ns/ prezzi s'intendono per lavori eseguiti in perfetta regola d'arte, con tutte le garanzie richieste, e con materiali di primissima scelta.

I ponteggi e la calce saranno a vs/ carico. A carico della ns/ Impresa, saranno tutti i materiali, assicurazione operai assistenza ecc.

Siamo in attesa quindi di vs/ pregiata conferma, e regolare ordine per iniziare i lavori.  
Con stima salutandovi.

p. Ditta AMEROGIO GUIDI  
IMPRESA VERNICIATURA - RINCHIAMI - DECORAZIONI

*Guidi F. Avolo*



DITTA  
ALLORO ACHILLE

MOBILI TAPPEZZERIE NOVITA

MOBILI TAPPEZZERIE  
MATERASSERIE  
Alloro Achille  
LEGNANO

Via Cavour N° 8  
LEGNANO

Sig. Spett. Giunta  
Comune di Legnano

11 Aprile 1925

DARE

Per le seguenti merci speditevi e vendutevi a mezzo  
pagabili al mio domicilio in Legnano.

Preventivo mobili per  
Salone Nuziale (Stile rinascimento)

n. 1 Tavola grande m. 2.40 x 1.20 alt. 0.80 in  
noce massiccio a 8 gambe, fascia ricca-  
mento intagliata, coperchio sagomato  
~~rispettato in panno~~, parte posteriore  
a carpetto.

n. 1 Leggio doppio di m. 1.75 coperchio  
riquadrato, ~~rispettato in panno~~, carpetto  
parte posteriore

n. 3 Sottofinestra forata e sagomata  
in stile mobili.

Per rivoltatura sagomata alt. 0.40  
intorno alle pareti salone

Per divisorio a parapetto (salone pubblico)  
forato a colonne (entrata laterale  
a cordoni con anelli e placche bronzo) alt. m. 1.2.



Alloro Achille  
Via Cavour N° 8  
LEGNANO



*Minuta*

*1364*

N. .... Protoc. generale

OGGETTO

*Sala  
matrimonii*

Risposta al N. ....

del .....

Allegati N. ....

Sig.

*Urbille Albino*

*Via Garosur*

*Città*

Minutato *pm*

Copiato da .....

Legnano, addì *31* *Set* 192*2*

I lavori di Sistemazione  
della Sala matrimonii procedono  
in modo che al più tardi per  
la fine novembre tutto sarà  
ultimato. - Vi rammentiamo  
quindi che per tale epoca  
dovrà essere pronto il mobiliario.

Intanto è urgente  
preparare i tipi <sup>delle</sup> aperture  
delle sedie sulle ~~parti~~  
~~tracce~~ delle pareti dovendo  
il tutto essere inteso  
con verniciature.

In attesa con osservanza  
*Ing. Mora*





## MUNICIPIO DI LEGNANO

Legnano, li 20 Novembre 1925

Al Capo della Sezione Ufficio Tecnico

perchè provveda secondo le sue attribuzioni, si comunica che con sua deliberazione del 18 Novembre 1925 N° 430

la Giunta Municipale ha deliberato 1°) di autorizzare l'Ufficio Tecnico a far eseguire le opere di tappezzeria e di rivestimento degli zoccoli della Sala dei Matrimoni dalla Ditta Alloro di Legnano dalla quale si accetta l'offerta fatta in data 1° corr. mese; 2°) di far fronte alla spesa prevista in L. 1.4087,50 con il mutuo in obbligazioni di L. 2.000.000.-

IL SEGRETARIO CAPO

*[Handwritten signature]*



IMPRESA A. GUIDI  
VERNICIATURE - DECORAZIONI  
LEGNANO  
TELEFONO 156

li 23 novembre 1925

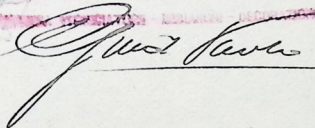
Spett. Municipio di

Legnano

UFFICIO TECNICO

V'informiamo colla presente che la doratura completa ad oro fino in foglia di tutte le sagome, gocce ed ornati al Plaffone a stucco da noi eseguito per la nuova Sala dei Matrimoni in codesto Palazzo, vi verrà fatturata a parte del prezzo contrattuito, in L. 2.500.00 (Duemilacinquecento).

Vi preghiamo quindi prenderne buona nota; frattanto con stima vi salutiamo.

A. OTTA AMEROSIO GUIDI  
IMMAGINE FANTASMA - LEGNANO - 1925  




IMPRESA A. GUIDI  
VERNICIATURE - DECORAZIONI  
LEGNANO  
TELEFONO 156

li 16 novembre 1925 192

*Spett.* Municipio di

L e g n a n o

Come da verbali ordini avuti dall'Egr./vs/ Assessore sig. Ing. Morganti, vi eseguiamo campionatura di fascette e gocce in oro agli ornati del soffitto a stucco da noi eseguito per la nuova Sala Matrimoniale nel Palazzo Comunale.

V'informiamo all'uopo che detto lavoro, se eventualmente ci verrà ordinato, vi sarà fatturato come addizionale essendo opera fuori contratto.

In attesa di pregiata vostra conferma, con distinta stima vi salutiamo.

A. DITTA AMBROGIO GUIDI

VERNICIATURE - DECORAZIONI

*A. Ambrogio Guidi*



*Autografo*

Legnano, addì 5<sup>a</sup> Gen. 192

OGGETTO

*Parimento  
Sala Matrimoni*

Risposta al N. \_\_\_\_\_  
del \_\_\_\_\_

Allegati N. \_\_\_\_\_

Sig.

*Vignati Enrico  
Parimenti  
Via Venezia  
città*

Minutato \_\_\_\_\_

Copiato da \_\_\_\_\_

Nel collegio del 20  
dic. u.s. ho avuto avvertenza  
che avrebbe provveduto  
alla sostituzione ed al  
pronto impiego di lami di  
parimentazione della sala  
dei matrimoni.

~~Al~~ Vi avverto  
che per impegni presi colle  
Gest. Giunte non posso  
sollasciare ulteriori dilazioni  
alla esecuzione del parimento.

Vi ripeto in me-  
diato modo tale lavoro  
in modo da ultimarlo per  
il 15 gennaio in caso  
contrario dovrò provvedere  
colle risorse del Contratto  
affidando il lavoro ad  
altre e tenendovi responsa-  
bile delle eventuali maggiori  
desidero.

Attendo un anno di anni  
curare su questo vi ho  
comunicato.

con amore e con  
fede  
*[Signature]*



Legnano il 5 Gen<sup>o</sup> 1926

Attesta il sottoscritto d'aver ricevuto una lettera

proveniente dal **MUNICIPIO DI LEGNANO** colla data del

5 corr —

N. 225

diretta al Sig. Vignotto Enrico

*Vignotto*





COMUNE  
DI  
LEGNANO

UFFICIO TECNICO

Legnano, 11. 22. 1925

1925

N. di Protocollo generale

N. 1447 „ „ Uff. Tecn.

Risposta a nota N.

del

OGGETTO

Sala matrimoni

*Tronvino*  
Noto lo stato d'avanzamento  
dei lavori Nulla osta che alla  
Ditta Guidi Paolo - venga pagato un  
conto di £ 10.000.- (diecimila)

d'Ingegnere Comunale

*F. Moro*

ALLEGATI

Ragioneria

*Ami*



OGGETTO

Cala Matrimonii -

Risposta al N.

del

Allegati N.

Sig.

Guidi Paolo Veniziano  
Via Majenta  
Città

Minutato

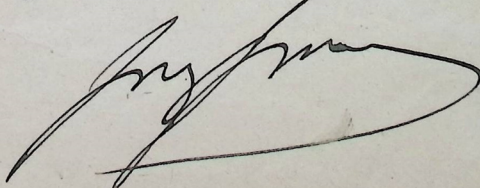
Copiato da

Legnano, addì 11. Gennaio - 1921

Donne ultimamente  
la verniciatura degli spiriti  
e spiritoni della Cala  
matrimonii. - Vanno verniciate  
con macchiatura finta non  
~~e questa~~ e prego  
inviare il campione della  
non del sig. Achille  
Glorio. -

Vi avverto che ho  
ultimato la prima incisione  
del pavimento e che a tale  
operazione bisognerà porre  
dopo col massimo riguardo  
e che vi sono responsabili  
~~di esserci~~ qualora si  
riscontrasse macchie e  
olio sul pavimento che  
non potrebbero più essere  
fatti.

Con osservanza





IMPRESA A. GUIDI  
VERNICIATURE - DECORAZIONI  
LEGNANO  
TELEFONO 156

li 14 Gennaio 1926 192

Spett. Municipio di

UFFICIO TECNICO

LEGNANO

Abbiamo preso buona nota di quanto ci dite nella  
preg/Vs/ 11 corr. N°480, ed in base al suo contenuto ,abbiamo disposto  
affinché gli stipiti e stipitoni esistenti nella Sala Matrimoni, vengano  
verniciati a macchia finto noce.

All'uopo preleveremo piccolo campione dal Sig.  
Alloro Achille di Legnano.

Tanto vi dovevamo, e distintamente vi salutiamo.

P. DITTA AMBROGIO GUIDI

IMPRESA VERNICIATURE - DECORAZIONI

*Guidi*



Legnano, addì 5<sup>a</sup> Nov. 192

## OGGETTO

Sal  
matrimonii

Risposta al N.

del

Allegati N.

Sig.

Allora Achille  
Via Cavour  
Citta

Minutato

Copiato da

Incanto seguito alle  
verbalì intelligenza col  
notto Sig. Anselmo per  
Cur. ~~Mozzanti~~ ~~parrico~~  
e prem visione del y preve  
fino in data 1<sup>a</sup> Nov. U.S.  
vi parrico ordinazione: ~~2~~

- 1) Al circa mg 30 di rivestimento  
del fuso all'altip di circa  
m. 1.20. due fronti della Sala  
matrimonii. - detto rivestimento  
sari costruito pestrato in  
noce, intarsiato con fodine,  
fania e Sagome intagliate, -  
fornito in opera lustrato a  
noce auto con col prezzo di  
\$ 340 al mg. - il tutto secondo  
i tipi e le verbalì intelligenza -
- 2) di tappezzeria in stoffa  
damasco fuso auto auto co  
per rivestimento pareti nei  
quadrati fra le cornici in  
gesso con bordura per ingu  
dratura della stoffa, ~~il~~ ~~che~~  
tutto come da compiere e  
fornito in opera per il complessivo  
prezzo a forfait di \$ 3.500. -

Il tutto per il completamento della  
Sala matrimonii e da consegnarsi in  
opera entro il dicembre p.v.  
Bon amica

Sindaco  
Vignati



OGGETTO

*Sala Matrimoni*

Risposta al N. ....

del .....

Allegati N. ....

Sig.

*Ullrich Achille*  
*Via Caroux*  
*Città*

Minutato

Copiato da

Legnano, addì

*11. Genn. 192*

*Il pavimento della  
Sala dei matrimoni è  
ultimato suore inziare  
Subito la posa del  
rivestimento delle pareti. -*

*Sappongo a questo  
mi avete rammentato che esso  
sia oramai pronto. -*

*Ad ogni modo suore  
affrettare perché i  
lavori si sono prolungati  
anche troppo. -*

*Con ammirazione  
proprio*



Legnano, addì 28 Nov 192

OGGETTO

Sala Matrimon  
ni

Risposta al N. \_\_\_\_\_  
del \_\_\_\_\_

Allegati N. \_\_\_\_\_

Sig.

Giovanni Ullero  
Via Cavour  
città

Minutato

Copiato da

Devo springere  
la lavorazione del rivestimento delle pareti della Sala Matrimoniale.

La ditta Guidi ha ultimato il plafone e mi neussita mettere in opera il rivestimento delle pareti prima di por mano al pavimento.

In attesa dei pri  
distinti saluti.

prof. mor

Vite  
H. Ludaco

Conveniente di fare prima  
il pavimento