

3



# 1000  
2-6-1898

All' Onor.<sup>la</sup> Giunta Municipale  
di Legnano.

Desiderando il sottoscritto Crespi Antonio al-  
zare di un piano la propria Casa qui posta  
in Corso Garibaldi N. 42, prospiciente questo corso,  
ed al Vicolo Luini, in relazione ai locali Negoziari  
mentre edibizii

presenta

il qui unito tipo che rappresenta il sopra  
accennato rialzo, chiedendo l'analoga approva-  
zione di cotesta Supertorità.

Le costrutte opere saranno eseguite a mezzo  
del Capomastro Sig. Pastori Infamio di qui  
verranno incominciate nel 1.º mese.

con ossequio si rispetta

Legnano il 31 Maggio 98

Crespi Antonio

*Evadizione* →

All' Onorevole Giunta del Comune  
di Legnano

Legnano il 25 Giugno 1898

Si ritorna l'istanza del Sig.<sup>o</sup> Crespi Antonio con allegato Tipo che inchia il rialzo di un piano che esso intende di effettuare nel proprio caseggiato situato in Via Garibaldi al Com.<sup>o</sup> N.<sup>o</sup> 42, che si estende dal Vic.<sup>o</sup> Luini al Caseggiato Gadda.

Il nuovo piano è simmetricamente disposto rispetto ai piani inferiori e nulla si ha ad osservare in linea architettonica.

Si dovrà prescrivere l'incanalamento delle pluviali che potranno a suo tempo essere condotte a smaltire nella nuova tombinatura che verrà ora eseguita, e ciò a norma del relativo vigente Regolamento.

Essendo la strada <sup>in</sup> detta località molto frequentata, sarà opportuno di prescrivere che l'impianto delle antenne ed affitti della ponteggiatura sia eseguito in sporgenza non maggiore di M.<sup>o</sup> 1.00 dalla facciata verso la Corsia.

Ing.<sup>o</sup> di Architettura  
G. M.

MUNICIPIO DI LEGHANO

Visto si passa al  
l'ingegnere Sig. Ing.  
Gov. Nob. Benato  
Cattola per gli  
incombenti di sua  
spettanza.

Legnano 2. 6. 1898

p. G. Andaceo  
Crespi Curly



Legnano, li 5 Luglio 1898

10-10

Municipio di Legnano

Circondario di Gallarate

N. 1000 di Protocollo

Bisposta a nota

N.

OGGETTO

Opere di  
alzamento di un  
prato della  
Cassa di S. Gerolamo  
N° 102

Ally Crespi  
Autore  
Legnano

L'Esatta Giunta Municipale non ha difficoltà di autorizzare a V. S. la Comm. di Valore di un prato la propria Cassa di S. Gerolamo N° 102 e prospiciente anche il Vicolo Luino, giunta il tutto di progetto allegato all'istanza 31 pag. Maggio, colla prescrizione però dell'incanalamento delle pluviali, che potranno a suo tempo essere condotte a smaltire nella tombatura che verrà ora eseguita nella sudd. Cassa di Gerolamo e ciò a norma del Regolamento Municipale che si unisce in copia ed a condizione che il punto di pubblica strada impiantato con antenne e chiusi con sporte ed in emergenza non maggiore

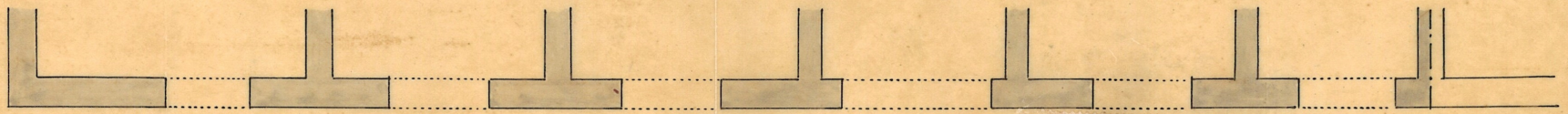
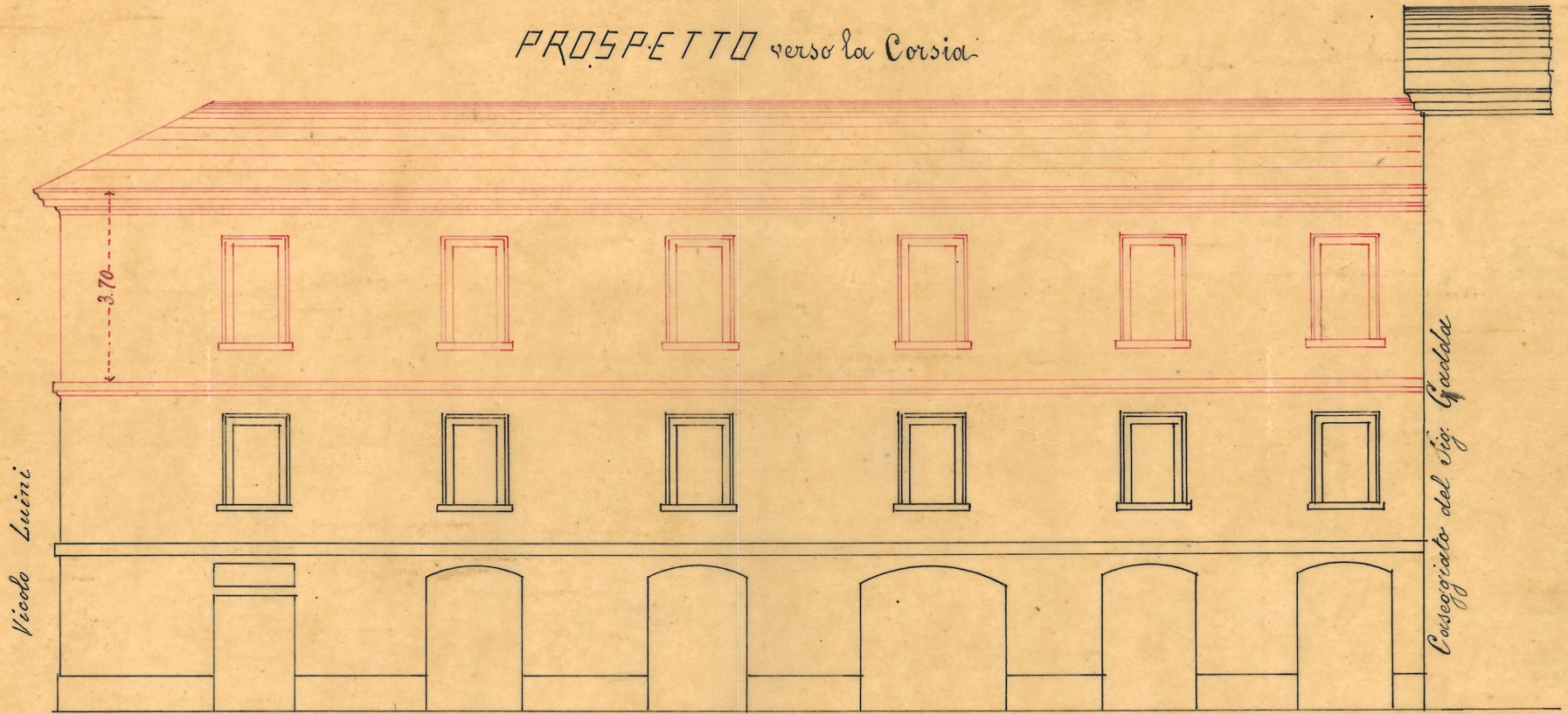
Si metti uno dalla facciata verso  
la Malgas baldi

Vostra pertanto far tenere  
a quest' Ufficio. Me è un foglio  
di carta bollata <sup>100</sup> per la  
stan della relativa licenza  
Costanza

Alfredo  
Pietro Maggi

**TIPO** indicante l'alzamento di un piano della CASA posta in Legnano corsia Garibaldi n° 42  
di proprietà del Sig. Crespi Antonio di Ororato.

PROSPETTO verso la Corsia



Scala nel rapporto di 1:100

Milano ven

giggio milleottocentonovantotto

Ingr. *Luigi*